

## Les Jeunes Plongeurs



Gravière du Fort Initiateurs 2023

---

# Pourquoi?

Un public spécifique

---



Cursus adapté

---

Prérogatives de l'Initiateur

---

Rajeunissement de la filière

---

---

## Cursus adaptés

Les textes fédéraux sur les jeunes plongeurs :

---

Complètent les textes officiels réglementant la plongée en scaphandre et la jeunesse

(ils ne se substituent pas à eux & ne peuvent les contredire)

---

Ils concernent les jeunes de moins de 14 ans et sont plus restrictifs sur certains points que le code du sport afin de mieux prévenir les risques liés à ce public spécifique.

---

# Cursus adaptés

Ils définissent les niveaux de pratique des plongeurs, les niveaux d'encadrement et les conditions de pratique de l'activité.

Sont applicables au sein des structures affiliées à la FFESSM

Sont publiées dans le **Manuel de Formation Technique de la FFESSM**

---

# Cursus adaptés

## Conditions :

---

Autorisation écrite du responsable légal (tout mineur)

---

Licence enfant sauf pour la 1<sup>ère</sup> étoile de mer

---

Certificat d'absence de contre indication à la plongée :

tout médecin pour les étoiles de mer sauf la première

---

tout médecin

Modèle téléchargeable: [medical.ffesm.fr](http://medical.ffesm.fr)

---

Cursus Jeunes Plongeurs

## Jeunes Bulles



3 niveaux :

1<sup>ère</sup>, 2<sup>ème</sup> et 3<sup>ème</sup> étoile de mer



Pas d'âge minimum (mais goût avéré pour l'eau)

Pas d'obligation de posséder le niveau inférieur pour préparer un niveau



Découverte de l'espace aquatique 0-1m en surface et sous l'eau

Pas d'obligation de savoir nager correctement pour débiter

# Cursus Jeunes Plongeurs

## Jeunes Plongeurs



3 brevets : De 8 ans à 12 ans

plongeur de bronze, plongeur d'argent et  
plongeur d'or

8 ans minimum pour les plongeurs de bronze  
et d'argent



10 ans minimum pour le plongeur d'or

Pas d'obligation de posséder le niveau inférieur pour préparer un niveau

# Cursus Jeunes Plongeurs

## **Jeunes Plongeurs**



## **3 qualifications :**

plongeur de bord, bateau 1 et bateau 2



## **1 qualification « engagement »**

aide-moniteur (à partir du plongeur d'or)



Cursus « Adolescents »  
**Plongeurs Adolescents**



Niveau 1 à partir de 12 ans

Accès direct sur avis favorable du moniteur & du président club



PE 40 à partir de 14 ans



PA 20 à partir de 15 ans

Pas de prérogative d'autonomie avant 16 ans (20m) & 17 ans (40m)

# Cursus « Adolescents »

## Plongeurs Adolescents



### 2 qualifications à partir de 14 ans

Qualification "profondeur accompagnée"

- 20/30 mètres
- 30/40 mètres

Qualification "autonomie accompagnée »

- 0/20 m à partir de 14 ans
- 20/40 m à partir de 16 ans



### 1 qualification "engagement" à partir de 12 ans

Assistant moniteur

Voie d'accès privilégiée vers l'initiateur  
(à partir de 15 ans)

# Cursus adaptés

## Brevets & Qualifications

---

Compétences signées par un E2 minimum)

---

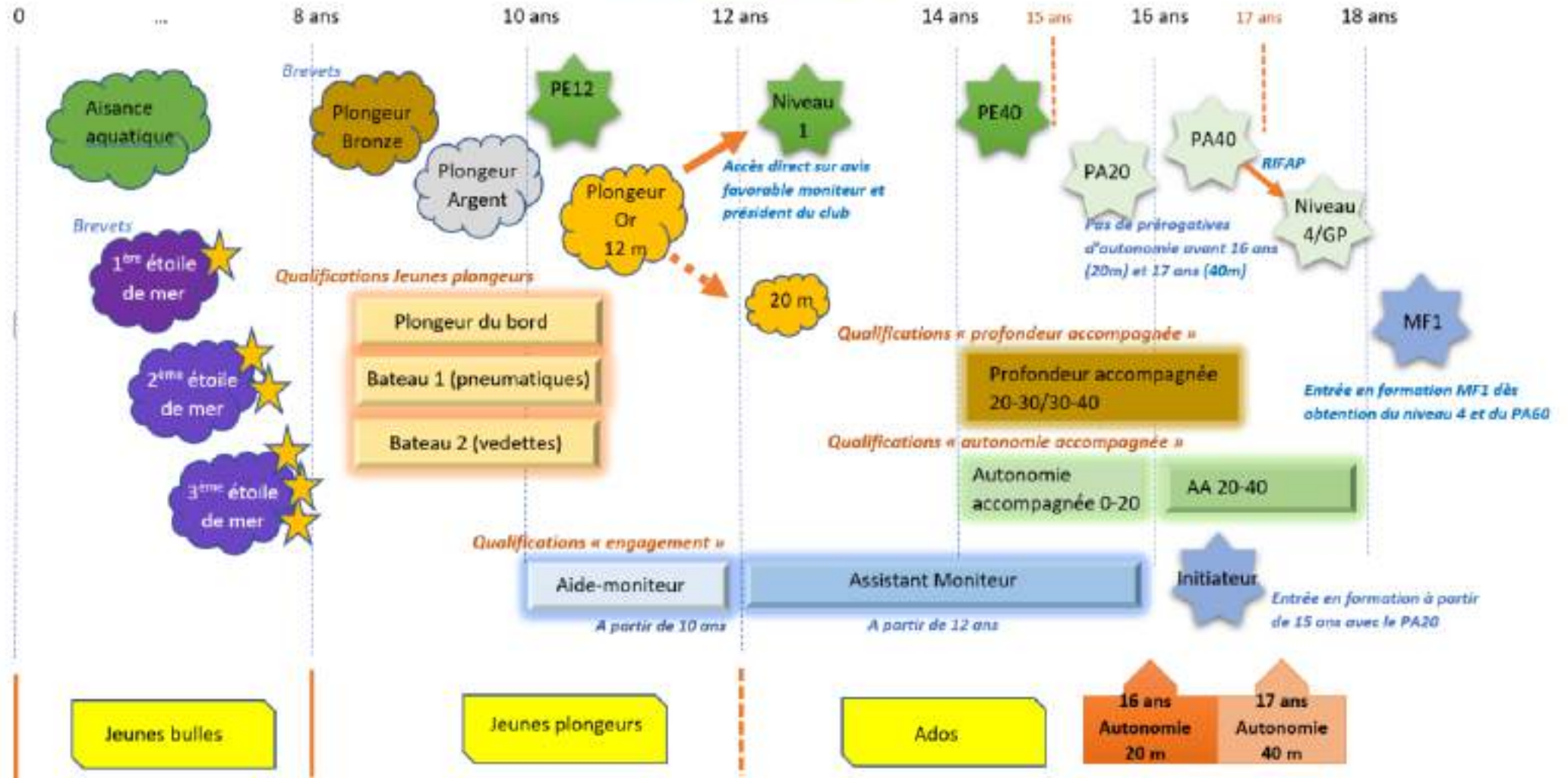
Délivrance des diplômes et qualifications sous la responsabilité du président de club par un E3 minimum

---

## — CONDITIONS D'ÉVOLUTION ET D'ENCADREMENT EN MILIEU NATUREL ET FOSSE DE PLUS DE 6 METRES

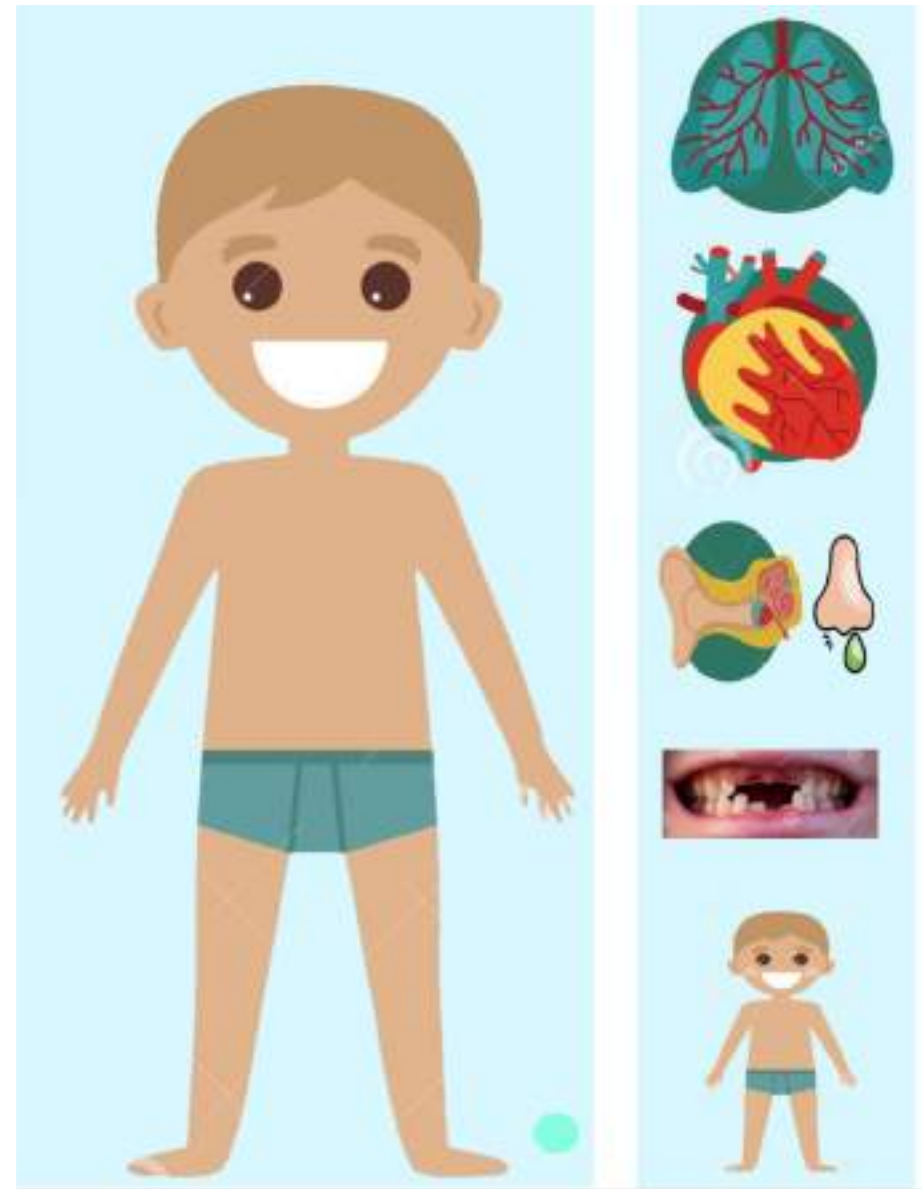
Espace d'évolution	Âge des plongeurs	Niveau de pratique	Compétence min. de l'encadrant	Effectif max. de la palanquée hors encadrant
0-1 mètre Plongée libre Rando. sub.	< 8 ans	1 <sup>o</sup> étoile de mer	E1 ou guide de rando. sub. en exploration*	8
		2 <sup>o</sup> et 3 <sup>o</sup> étoile de mer		
0-2 mètres	8-10 ans	Baptême	E1	1
0-3 mètres	10-14 ans			
0-6 mètres	8-14 ans	Formation plongeur de bronze	E1	1 (2 en fin de formation)
		Plongeur de bronze	E1	2
		Plongeur d'argent	E1 ou GP en exploration	2+1 plongeur N1 minimum ou 1+2 N1
0-12 mètres	10-12 ans	Plongeur d'or (Remplacement progressif par le niveau 1)	E2 ou GP en exploration	2+1 plongeur N1 minimum ou 1+2 N1
0-20 mètres	12-14 ans			

# Filière jeune 2023



# Public spécifique

Physiologie de l'enfant



## Applications à la plongée



Immaturité pulmonaire  
Jusqu'à 8 ans



Risque d'affaissement des alvéoles,  
d'essoufflement, d'hypoxie



Pas de plongée avant 8 ans  
Limitation de la profondeur  
Poumon ballast peu efficace



% de FOP plus élevé



Risque d'ADD plus  
important



**Plongée de sécurité**  
**1 plongée /jour – 12 ans**



Otites  
Rhumes  
Amygdales  
hypertrophiées



Difficulté à compenser



Être attentif à la descente  
Ne pas plonger enrhumé  
Masque de petit volume



Bouche plus petite  
Chute de dents



Difficulté à maintenir  
l'embout buccal



Taille de l'embout buccal  
adapté



Immaturité de  
l'appareil locomoteur



Risque ostéo  
articulaire



Bouteille à faible capacité  
Aide au transport  
de la bouteille hors de l'eau

Mauvaise régulation  
thermique



Risque d'hypothermie



**Attention au froid**  
**Ecourter la durée de plongée**

ou d'hyperthermie et  
de déshydratation

Faire attention au soleil sur le bateau  
Hydratation

# Public spécifique

## Conditions d'accueil :

Vestiaire adulte & vestiaire enfant séparés très vivement recommandé

Idem filles/garçons

Matériel adapté

Motivation : choix de l'enfant ou des parents ?

Parcours individualisé s'appuyant sur des capacités identifiées

Attention à l'échec





---

# Public spécifique

## Evolution corporelle rapide

---

parfois du mal à l'accepter (adolescents)

---

maladroits

---

attention au poids des blocs

---

attention à leur posture lors du transport du matériel notamment, les aider

---



# Public spécifique



## Pédagogie à adapter :

vocabulaire

consignes courtes et simples

apprentissage par le jeu (possible évidemment aussi pour des adultes)

stabilisation : parcours, raquettes, frisbee, ...

activités variées

réactions parfois inattendues : s'adapter



# Des Questions

!?

